

Szimbólumok jegyzéke



OLVASSA EL A HASZNÁLATI
ÚTMUTATÓT



FIGYELMEZTETÉS



GYÁRTÓ



GYÁRTÁSI TÉTELSZÁM



LEJÁRATI IDŐ



AZ ESZKÖZT ETHYLENE-
OXIDDAL STERILEZTÉK



HŐMÉRSÉKLETI TARTOMÁNY



NE HASZNÁLJA A TERMÉKET,
HA A CSOMAGOLÁS SÉRÜLT



NE STERILIZÁLJA ÚJRA

insuJet™

Nagynyomású Insulinadagoló Rendszer

Információ az
előretöltött
inzulinadagoló
tollhoz való
Adapter
használatához



- Kérjük, használat előtt olvassa el az InsuJet™-hez mellékelt használati útmutatót.
- Az InsuJet™ eszköz használati útmutatóját tárolja biztonságos helyen.
- A csomagolás steril fogyóeszköz- kiegészítőket tartalmaz, melyek az InsuJet™ eszközzel való használatra lettek kifejlesztve.
- Ez a csomagolás csak egyfajta terméket tartalmaz.



Euro Offices Building 3rd Floor
Beechavenue 127, 1119 RB
Schiphol-Rijk, The Netherlands

www.insuJet.com | info@insuJet.com



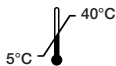
CE 0459

017503-HU-2.0
2018 október 30

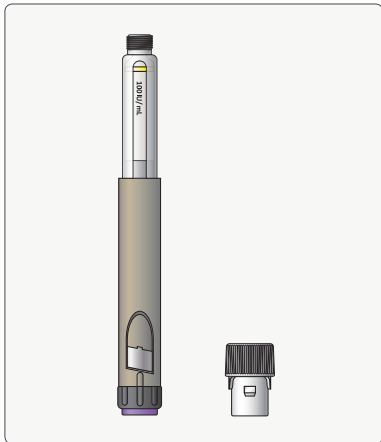


Fontos!

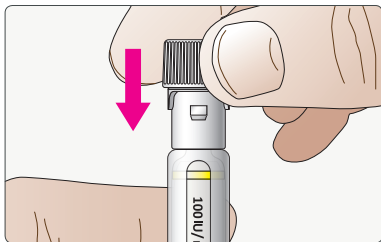
- Ellenőrizze a lejáratási időt az InsuJet™ kiegészítőkön.
- Egyéni használatra tervezve.
- Soha ne használja ugyanazt az Adaptert különböző előretöltött inzulinadagoló tollakhoz.
- Dobja az Adaptert és az előretöltött inzulinadagoló tollat a hulladékgyűjtőbe.
- Használati hőmérsékleti határértékek



Inzulin használata előretöltött inzulinadagoló tollból.

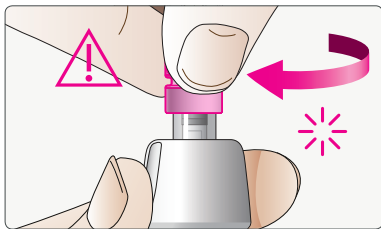


Példa egy előretöltött inzulintollra 3 ml-es Adapterrel



Fogjon meg egy 3 ml-es Adaptert és helyezze az előretöltött inzulinadagoló toll tetejére.

Nyomja össze a tollat az Adapterrel, amíg az stabilan nem kapcsolódik.



Megjegyzés:

Amikor csatlakoztat egy Adaptert és egy előretöltött inzulinadagoló tollat a Porlasztófejhez, győződjön meg róla, hogy tartja az Adaptert, amíg forgatja.

Határozottan forgassa, és győződjön meg róla, hogy az Adapter a helyére kattan.